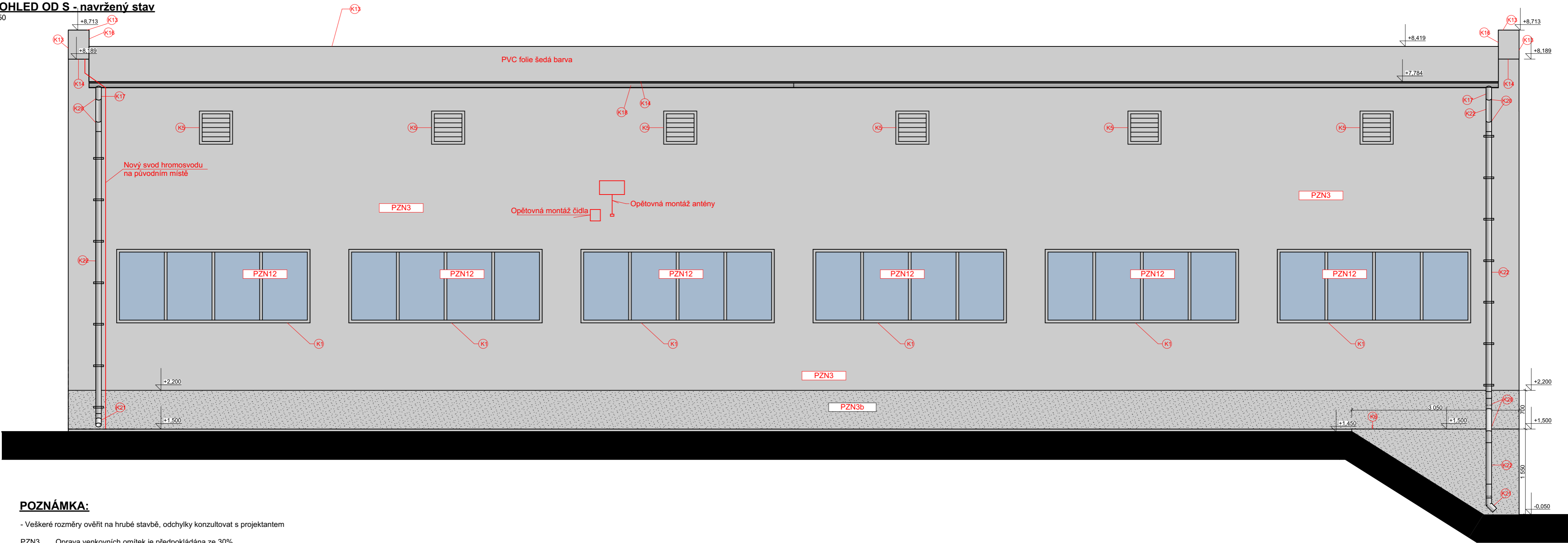


POHLED OD S - navržený stav
1:50



POZNÁMKA:

- Veškeré rozměry ověřit na hrubé stavbě, odchylky konzultovat s projektantem


PZN3 Oprava venkovních omítek je předpokládána ze 30%
- 1/ Otlučení vydutých míst vnějších omítek cca z 30%, následné očištění vytlučených míst
- 2/ Penetrace + oprava vydutých míst jádrovou omítkou tl. 30mm
- 3/ Omytí všech ploch tlakovou vodou
- 4/ Penetrace + vyrovnání podkladu lepicí stěrkou plnoplošně
- 5/ Probarvená penetrace podkladu
- 6/ Silikonová omítka zrna 1,5mm

PZN3b Oprava venkovních omítek je předpokládána ze 30% (povrch. úprava soklu)
- 1/ Otlučení vydutých míst vnějších omítek cca z 30%, následné očištění vytlučených míst
- 2/ Penetrace + oprava vydutých míst jádrovou omítkou tl. 30mm
- 3/ Omytí všech ploch tlakovou vodou
- 4/ Penetrace + vyrovnání podkladu lepicí stěrkou plnoplošně
- 5/ Probarvená penetrace podkladu
- 6/ Marmolitová omítka zrna 1,5mm

PZN 12 očištění ocelových rámu po broušení z interieru a exterieru + základní a finální nátěr

Ⓚ Ozn. klempířských výrobků - viz. výpis

0,000 = Podlaha 1NP

Vedoucí projektant:	Návrh stavby:	Vypracoval:	Zodp. projektant	<div></div>	
Bc. Jan Klimek	Bc. Jan Klimek	Bc. Jan Klimek	Ing. Jiří Rychlík		
Místo stavby:	k.ú. Tmava u Zlína		St. ú.	Slušovice	
Investor:	Povodí Moravy, s.p., IČ: 70890013, Dřevařská 932/11, 602 00 Brno				Formát: 4A4
Akce:	VD Slušovice, oprava strojovny regulačních uzávěrů (oprava omítek, střešního pláště)				Datum: 07/2019
					Stupeň: Udržovací práce
					Číslo zak.: 19KPS26
Obsah:	D.1 SO1 Dokumentace stavebního nebo inženýrského objektu		Číslo kopie:		
	D.1.1. Strojovna regulačních uzávěrů		Měřítka:		Číslo výkresu:
	D.1.1.B. Architektonicko - stavební část		1:50		D.1.1.B.15
	D.1.1.B.15 Pohled od S - navržený stav				